

Umstellung der wilhelm.tel - Breitbandverbindung von Einwahl (PPPoE) auf „Automatische Verbindung (DHCP)“ unter Windows 98[®] und Windows ME[®]

Wichtiger Hinweis!

Starten Sie bitte Ihr Kabelmodem neu, indem Sie es für ca. 10 Sekunden vom Stromnetz trennen. Nur nach dem Neustart erhält Ihr Kabelmodem, die für Ihren Internetzugang benötigten, Softwareinformationen und ist somit betriebsbereit.

Wir führen hier die Umstellung anhand eines Beispiels mit einer aktiven Netzwerkkarte auf. (Hinweise für Router am Ende dieser Anleitung)

Klicken Sie bitte nach einander auf **Start**, **Einstellungen** und dann auf **Systemsteuerung**.



In der Systemsteuerung klicken Sie bitte auf



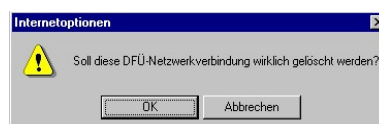
Internetoptionen

Im folgenden Fenster klicken Sie im oberen Bereich auf **Verbindungen** dann wählen Sie die **wilhelm.tel** – Verbindung aus. Klicken Sie dann **Entfernen**.



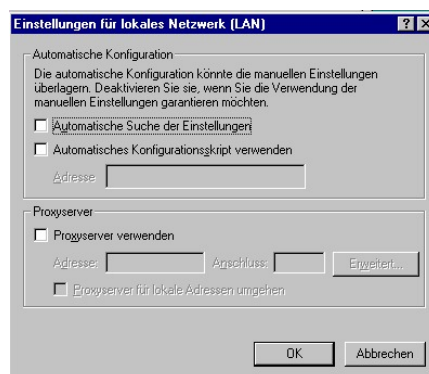
Bestätigen Sie die Aufforderung beim Löschen dann mit **OK**.

Die DFÜ-Einstellungen bitte jetzt ggf. ändern auf „**Keine Verbindung wählen**“.

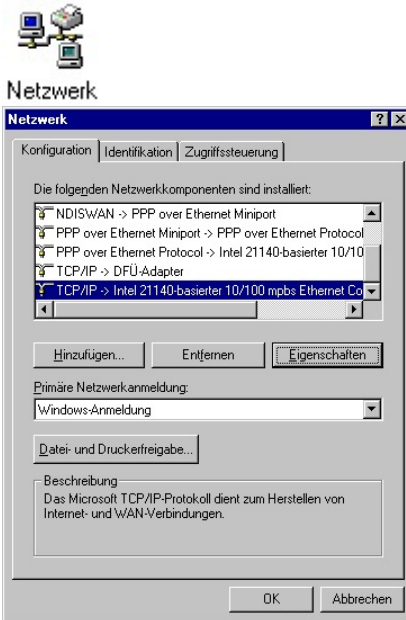


Weiter unten klicken Sie auf **LAN-Einstellungen** und im nächsten Fenster (*Einstellungen für lokales Netzwerk (LAN)*) dürfen keine Aktivierungen vorgenommen werden.

Einstellungen mit **OK** bestätigen und die Eigenschaften vom Internet ebenfalls mit **OK** schließen.



Klicken Sie jetzt bitte auf **Netzwerk**, innerhalb der Systemsteuerung



Wählen Sie dann das Internetprotokoll (**TCP/IP -> Ethernet Controller**) aus und klicken Sie dann auf **Eigenschaften**

In den Eigenschaften bitte folgendes auswählen:

IP-Adresse: *IP-Adresse automatisch beziehen*

WINS-Konfiguration: *DHCP für WINS-Auflösung verwenden*

Gateway: *-alles leer lassen-*

DNS-Konfiguration: *DSN deaktivieren*

Bindungen: *Client für Microsoft Netzwerke*

Bestätigen Sie die 2 noch geöffneten Programmfenster mit **OK** und **Schließen**.

Danach sollte der Rechner neugestartet werden.

Falls kein Neustart vom System angeboten wird, gehen Sie mit der Maus auf **Start > Beenden > Neu starten > OK**

Ihr wilhelm.tel Internetzugang ist nun umgestellt und eingerichtet!

→ Starten Sie nun den **Internet-Browser** (z.B. Internet Explorer) und Sie sind weiterhin online mit dem wilhelm.tel Breitbandinternetanschluss.

Hinweise für den Routerbetrieb:

Verwenden Sie einen Router, der es ermöglicht mehrere PCs gleichzeitig ins Internet zu bringen, bleiben die Einstellungen an den PCs unverändert. Hier müssen nur die Einstellungen im Router verändert werden. Unter den **WAN**-Einstellungen des jeweiligen Routers muss hier die **PPPoE**-Einwahl auf **DHCP/Kabelmodem/Dynamic IP Adress** (IP automatisch beziehen) oder ähnlich lautende Begriffe umgestellt werden. Es ist keine **PPPoE**-Anmeldung bei wilhelm.tel mehr möglich, daher könnte es beim Router in der Konfiguration auch heißen: Ist eine Anmeldung erforderlich, dann wählen Sie bitte „**Nein**“.

Wir wünschen Ihnen viel Spaß beim Surfen mit wilhelm.tel!

Bei Fragen wenden Sie sich bitte an unsere kostenfreie Hotline unter 0800-432 432 4 oder besuchen Sie unser ServiceCenter in der Heidbergstraße 101-111 in Norderstedt.

Alle aufgeführten Bezeichnungen, Logos, Namen und Warenzeichen (auch solche, die nicht explizit gekennzeichnet sind) sind Warenzeichen, eingetragene Warenzeichen oder sonstige urheberrechtlich oder marken- bzw. titelrechtlich geschützte Bezeichnungen ihrer jeweiligen Eigentümer und werden von uns als solche ausdrücklich anerkannt. Die Nennung dieser Bezeichnungen, Logos, Namen und Warenzeichen geschieht lediglich zu Identifikationszwecken und stellt keinen irgendwie gearteten Anspruch von wilhelm.tel an bzw. auf diese Bezeichnungen, Logos, Namen und Warenzeichen dar. Zudem kann aus dem Erscheinen in unseren Anleitungen nicht darauf geschlossen werden, dass Bezeichnungen, Logos oder Namen frei von gewerblichen Schutzrechten sind.