

Installation einer Netzwerkkarte unter Windows ME©

Wir führen hier eine Installation anhand eines Beispiels mit einer REALTEK-Netzwerkkarte auf. Bei anderen Netzwerkkarten sind die auf der entsprechenden Diskette vorhandenen Installationshinweise zu verwenden.

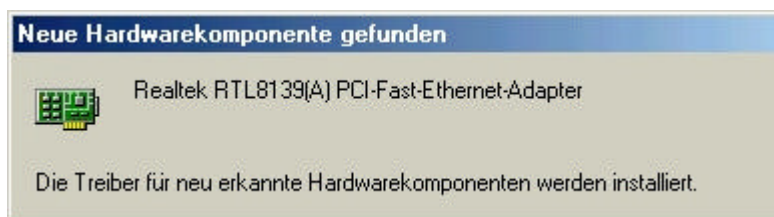
Systemvoraussetzungen

- Windows ME™
- ein freier PCI-Steckplatz

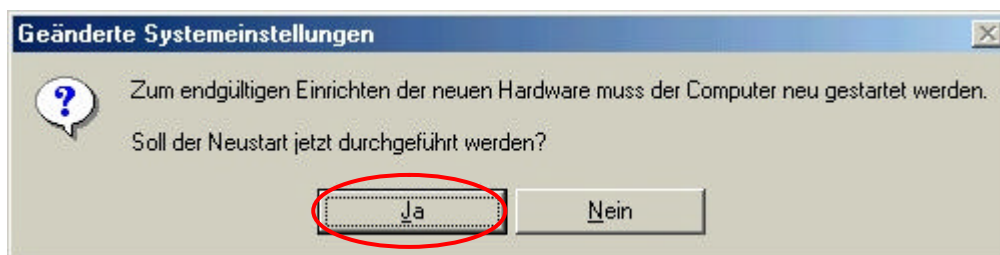
Vorbereitung des Computers

1. Netzkabel ziehen! Das ist absolut wichtig, da sonst Lebensgefahr besteht!
2. Gehäuse öffnen.
3. Slotblech am Gehäuse entfernen.
4. Netzwerkkarte in einen freien PCI-Steckplatz stecken. Bitte achten Sie darauf, dass die Netzwerkkarte nicht verkantet wird oder mit Gewalt in den Steckplatz gedrückt wird. Vorsicht vor statischen Aufladungen! Bitte nicht direkt die Bauteile auf der Netzwerkkarte berühren! Durch das Anfassen eines geerdeten Anschlusses (Heizung oder Wasserhahn) kann man statische Aufladungen ableiten. Dies sollte unmittelbar vor dem Einbau geschehen!
5. Netzwerkkarte festschrauben.
6. Gehäuse schließen.
7. 220V Spannungsversorgungskabel anschließen.

Der PC wird jetzt eingeschaltet; warten Sie, bis Windows ME hochgefahren ist. Windows erkennt eine neue Hardwarekomponente. Es erscheint folgendes Fenster :(Wenn die Netzwerkkarte in der Treiberdatenbank von Windows ME vorhanden ist, werden die Treiber automatisch installiert. Ist dieses nicht der Fall, öffnet sich ein Dialogfenster, durch das Sie aufgefordert werden den Datenträger des Treibers (CD-Rom oder Diskette) einzulegen. Folgen Sie nun den Anweisungen des Netzwerkkarten-Herstellers [Handbuch bzw. Textdatei/Hilfdatei auf CD/Diskette]).



Windows ME beinhaltet den Treiber für die Netzwerkkarte. Die entsprechenden Dateien werden installiert und es erscheint folgendes Fenster:



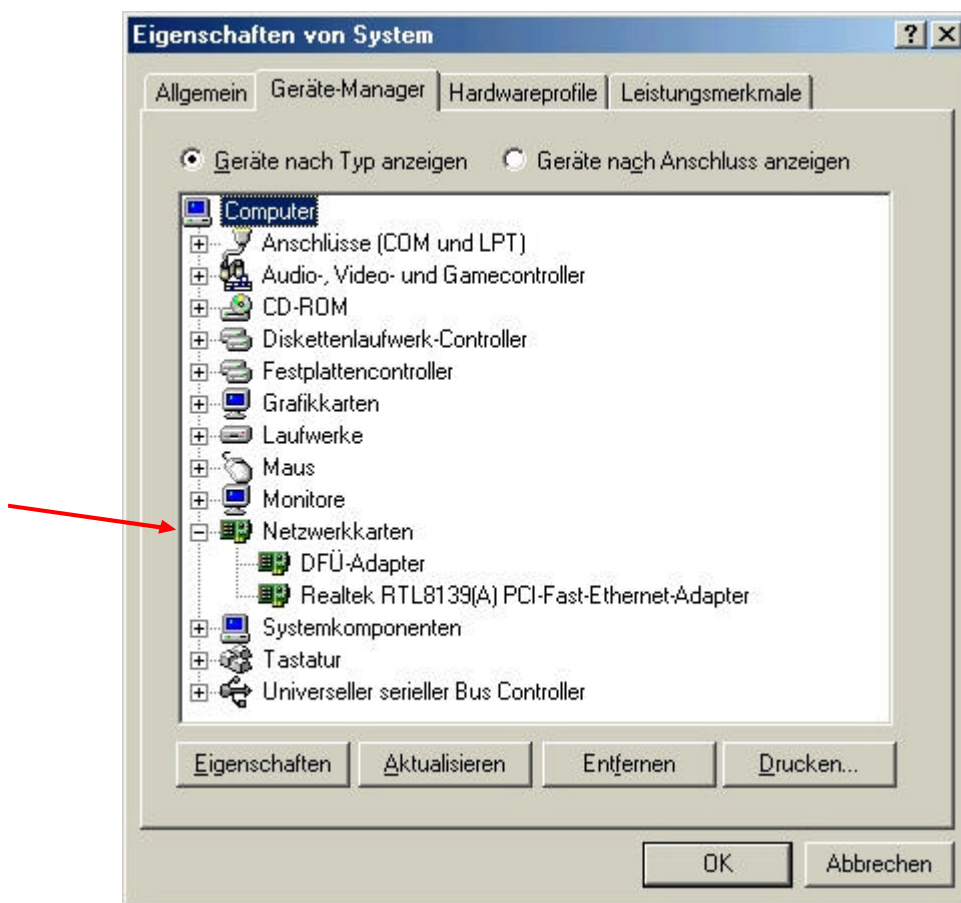
Um die Installation zu beenden, klicken Sie bitte auf **JA**.

Überprüfung der Netzwerkkarten-Installation

Die Installation der Netzwerkkarte kann im Geräte-Manager überprüft werden. Der Geräte-Manager wird über die Systemsteuerung aufgerufen.

Start -> Einstellungen -> Systemsteuerung

In dem Fenster der Systemsteuerung klicken Sie 2x auf **SYSTEM** und danach auf **GERÄTE-MANAGER**. Bei einem Klick auf „Netzwerkkarten“ öffnet sich folgendes Bild:



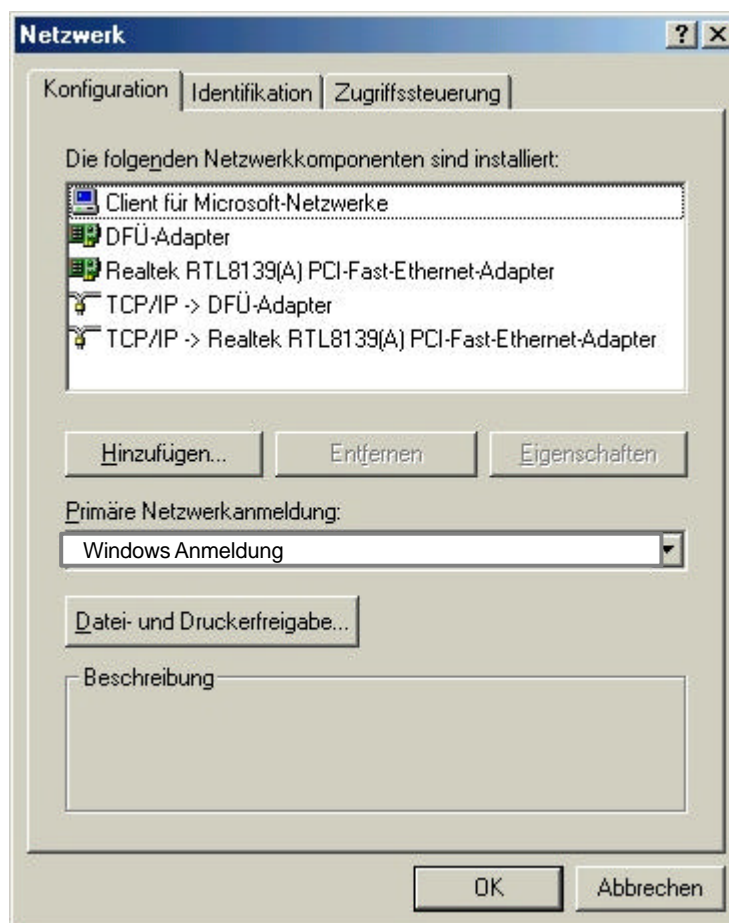
Die Realtek-Netzwerkkarte sollte unter den Netzwerkkarten als Eintrag erscheinen. Sie darf **nicht** mit einem Ausrufungszeichen versehen sein. Wenn ein Ausrufungszeichen vor der Netzwerkkarte steht, muss die Installation des Treibers wiederholt werden bzw. der Einbau der Karte überprüft werden.

Überprüfung der Netzwerkeinstellungen

Mit der Realtek-Netzwerkkarte wird auch das Netzwerk installiert. Die Einstellungen des Netzwerkes müssen evtl. angepasst werden. Die Netzwerkeinstellungen werden über die Systemsteuerung geändert bzw. überprüft.

Start -> Einstellungen -> Systemsteuerung

In dem Fenster der Systemsteuerung klickt man zweimal auf **NETZWERK**. Es öffnet sich folgendes Bild:

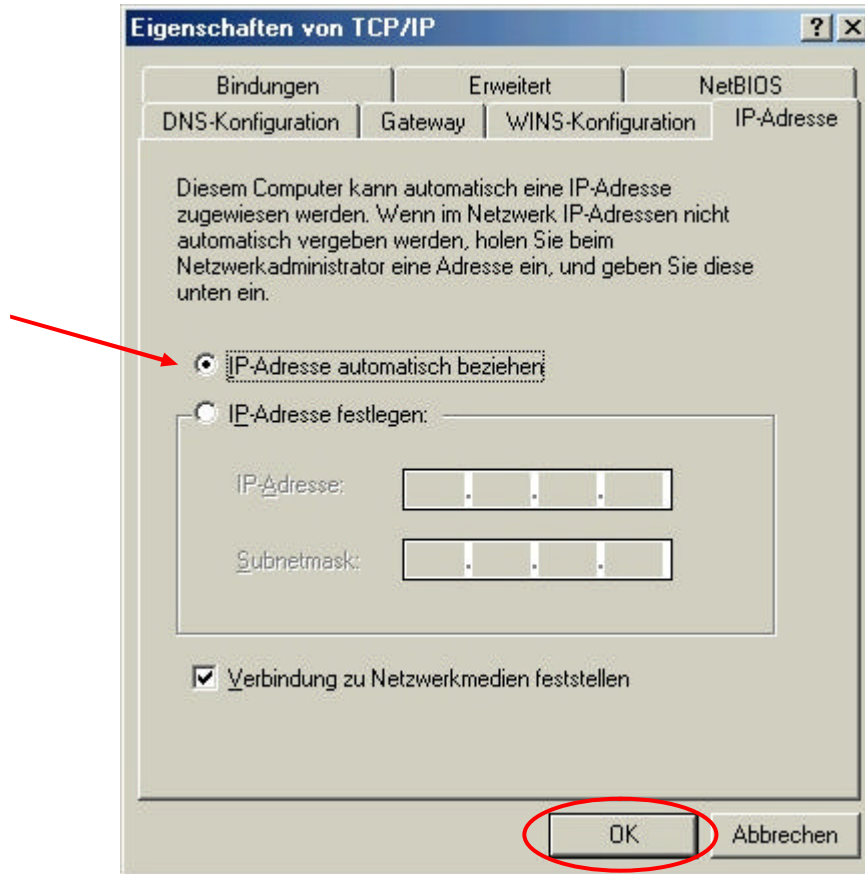


Für den Betrieb des Kabelmodems am wilhelm.tel-Internetzugang muss mindestens das Internetprotokoll (TCP/IP) installiert sein. Die Eigenschaften der einzelnen Komponenten müssen nach der Standard-Installation nicht eingestellt werden.

Änderung der Netzwerkeinstellungen

TCP/IP-Eigenschaften

Doppelklick auf **TCP/IP** und es öffnet sich folgendes Fenster:



Hier ist es wichtig, dass die IP-Adresse automatisch bezogen wird. Sollte die IP-Adresse festgelegt sein, muss die Option „**IP-Adresse automatisch beziehen**“ angeklickt werden. Dann auf **OK** klicken.

Primäre Netzwerkanmeldung

Wurde bei dem Windows-Start nach einem Kennwort gefragt, liegt das an der geänderten Anmeldung. Bei der Installation wurde von der Windows-Anmeldung auf Netzwerk-Anmeldung umgestellt. Um die primäre Netzwerk-Anmeldung zu ändern, klicken Sie den kleinen Pfeil rechts neben dem Feld „Primäre Netzwerkanmeldung“ an und stellen auf die „Windowsanmeldung“ um; danach auf **OK** und dann auf „Neustart“.

Nach dem Neustart wird nicht mehr nach einem Netzwerk-Kennwort gefragt.

Ihr wilhelm.tel Internetzugang ist nun eingerichtet!

Bei Fragen wenden Sie sich bitte an unsere kostenfreie Hotline unter 0800-432 432 4 oder besuchen Sie unser ServiceCenter in der Heidbergstraße 101-111.

Alle aufgeführten Bezeichnungen, Logos, Namen und Warenzeichen (auch solche, die nicht explizit gekennzeichnet sind) sind Warenzeichen, eingetragene Warenzeichen oder sonstige urheberrechtlich oder marken- bzw. titelrechtlich geschützte Bezeichnungen ihrer jeweiligen Eigentümer und werden von uns als solche ausdrücklich anerkannt. Die Nennung dieser Bezeichnungen, Logos, Namen und Warenzeichen geschieht lediglich zu Identifikationszwecken und stellt keinen irgendwie gearteten Anspruch von wilhelm.tel an bzw. auf diese Bezeichnungen, Logos, Namen und Warenzeichen dar. Zudem kann aus dem Erscheinen in unseren Anleitungen nicht darauf geschlossen werden, dass Bezeichnungen, Logos oder Namen frei von gewerblichen Schutzrechten sind.