

# Umstellung der wilhelm.tel - Breitbandverbindung von Einwahl (PPPoE) auf „Automatische Verbindung (DHCP)“ unter Windows Vista<sup>®</sup>

## Wichtiger Hinweis!

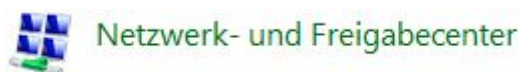
Starten Sie bitte Ihr Kabelmodem neu, indem Sie es für ca. 10 Sekunden vom Stromnetz trennen. Nur nach dem Neustart erhält Ihr Kabelmodem, die für Ihren Internetzugang benötigten, Softwareinformationen und ist somit betriebsbereit.

Wir führen hier die Umstellung anhand eines Beispiels mit einer aktiven Netzwerkkarte auf. (Hinweise für Router am Ende dieser Anleitung )

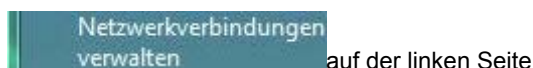
Klicken Sie auf **Start** (Windows-Logo links unten) und dann auf **Systemsteuerung**.



In der Systemsteuerung klicken Sie bitte auf



Im folgenden Fenster klicken Sie auf



Klicken Sie dort mit der rechten Maustaste auf die Breitband-Verbindung **wilhelm.tel**

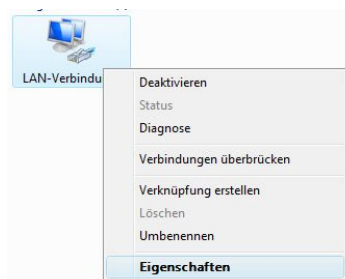


Dann wählen Sie dort **Löschen** per Mausclick aus.

Mit Anklicken des „Ja“-Buttons bestätigen Sie den Vorgang



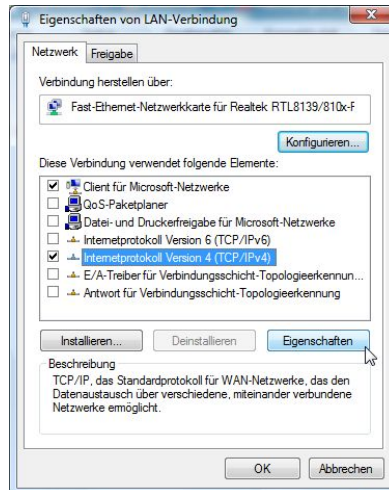
Klicken Sie dann mit der rechten Maustaste auf die **LAN-Verbindung** oder wenn vorhanden **Motorola Surfboard** (diese sind im Bereich des „LAN oder Hochgeschwindigkeitsinternet“ eingeordnet) und wählen Sie **Eigenschaften** an. => Beim folgenden Hinweis klicken Sie dann auf **Fortsetzen**.



In den Eigenschaften der LAN-Verbindung, sind folgende Zeilen durch Anklicken mit einem Häkchen zu versehen:

**Client für Microsoft-Netzwerke** und **Internetprotokoll Version 4 (TCP/IP)**

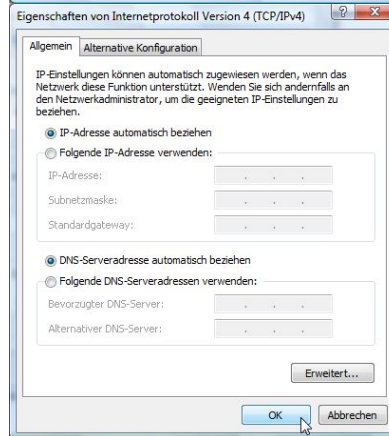
Wählen Sie dann **das Internetprotokoll (TCP/IP)** aus und klicken auf **Eigenschaften**



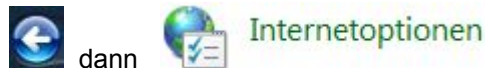
In den Eigenschaften bitte folgendes auswählen:

**IP-Adresse automatisch beziehen** und **DNS-Serveradresse automatisch beziehen**.

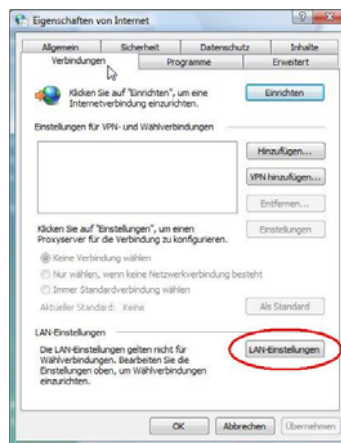
Bestätigen sie die 2 noch geöffneten Programmfenster mit **OK** und **Schließen**



Überprüfen Sie jetzt noch die Internetoptionen, klicken Sie auf **zurück** und dann auf **Internetoptionen**.

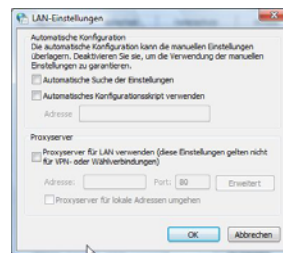


Dann wählen sie **Verbindungen** im nächsten Fenster. Dort „**Keine Verbindung wählen**“ aktivieren.



Weiter unten klicken Sie auf **LAN-Einstellungen** und im nächsten Fenster dürfen keinerlei Eintragungen oder Markierungen gemacht sein.

Einstellungen mit **OK** bestätigen



**Ihr wilhelm.tel Internetzugang ist nun umgestellt und eingerichtet!**

→ Starten Sie nun den **Internet-Browser** (z.B. Internet Explorer) und Sie sind weiterhin online mit dem wilhelm.tel Breitbandinternetanschluss.

## **Hinweise für den Routerbetrieb:**

Verwenden sie einen Router, der es ermöglicht mehrere PCs gleichzeitig ins Internet zu bringen, bleiben die Einstellungen an den PC's unverändert. Hier müssen nur die Einstellungen im Router verändert werden. Unter den **WAN**-Einstellungen des jeweiligen Routers muss hier die **PPPoE**-Einwahl auf **DHCP/Kabelmodem/Dynamic IP Adress** (IP automatisch beziehen) oder ähnlich lautende Begriffe umgestellt werden. Es ist keine **PPPoE**-Anmeldung bei wilhelm.tel mehr möglich, daher könnte es beim Router in der Konfiguration auch heißen: Ist eine Anmeldung erforderlich, dann wählen Sie bitte „**Nein**“.

Wir wünschen Ihnen viel Spaß beim Surfen mit wilhelm.tel!

Bei Fragen wenden Sie sich bitte an unsere kostenfreie Hotline unter 0800-432 432 4 oder besuchen Sie unser ServiceCenter in der Heidbergstraße 101-111 in Norderstedt.

Alle aufgeführten Bezeichnungen, Logos, Namen und Warenzeichen (auch solche, die nicht explizit gekennzeichnet sind) sind Warenzeichen, eingetragene Warenzeichen oder sonstige urheberrechtlich oder marken- bzw. titelrechtlich geschützte Bezeichnungen ihrer jeweiligen Eigentümer und werden von uns als solche ausdrücklich anerkannt. Die Nennung dieser Bezeichnungen, Logos, Namen und Warenzeichen geschieht lediglich zu Identifikationszwecken und stellt keinen irgendwie gearteten Anspruch von wilhelm.tel an bzw. auf diese Bezeichnungen, Logos, Namen und Warenzeichen dar. Zudem kann aus dem Erscheinen in unseren Anleitungen nicht darauf geschlossen werden, dass Bezeichnungen, Logos oder Namen frei von gewerblichen Schutzrechten sind.