

## Installation einer Netzwerkkarte unter Windows 2000©

Wir führen hier eine Installation anhand eines Beispiels mit einer REALTEK-Netzwerkkarte auf. Bei anderen Netzwerkkarten sind die auf der entsprechenden Diskette vorhandenen Installationshinweise zu verwenden

### Systemvoraussetzungen

- Windows 2000™
- ein freier PCI-Steckplatz

### Vorbereitung des Computers

1. Netzkabel ziehen! Das ist absolut wichtig, da sonst Lebensgefahr besteht!
2. Gehäuse öffnen
3. Slotblech am Gehäuse entfernen
4. Netzwerkkarte in einen freien PCI-Steckplatz stecken. Bitte achten Sie darauf, dass die Netzwerkkarte nicht verkantet wird oder mit Gewalt in den Steckplatz gedrückt wird. Vorsicht vor statischen Aufladungen! Bitte nicht direkt die Bauteile auf der Netzwerkkarte berühren! Durch das Anfassen eines geerdeten Anschlusses (Heizung oder Wasserhahn) kann man statische Aufladungen ableiten. Dies sollte unmittelbar vor dem Einbau geschehen!
5. Netzwerkkarte festschrauben.
6. Gehäuse schließen.
7. 220V Spannungsversorgungskabel anschließen.

Der PC wird jetzt eingeschaltet und Sie warten bis Windows 2000 hochgefahren ist. Windows erkennt eine neue Hardwarekomponente und installiert den Treiber. Wenn die Netzwerkkarte in der Treiberdatenbank von Windows 2000 vorhanden ist, werden die Treiber automatisch installiert. Ist dieses nicht der Fall, öffnet sich ein Dialogfenster, durch das Sie aufgefordert werden den Datenträger des Treibers (CD-Rom oder Diskette) einzulegen. Folgen Sie nun den Anweisungen des Netzwerkkarten-Herstellers (Handbuch, bzw. Textdatei/Hilfdatei auf CD/Diskette).

Wenn man das Kabelmodem und die Netzwerkkarte noch nicht verbunden hat, erscheint in der Taskleiste folgender Hinweis:



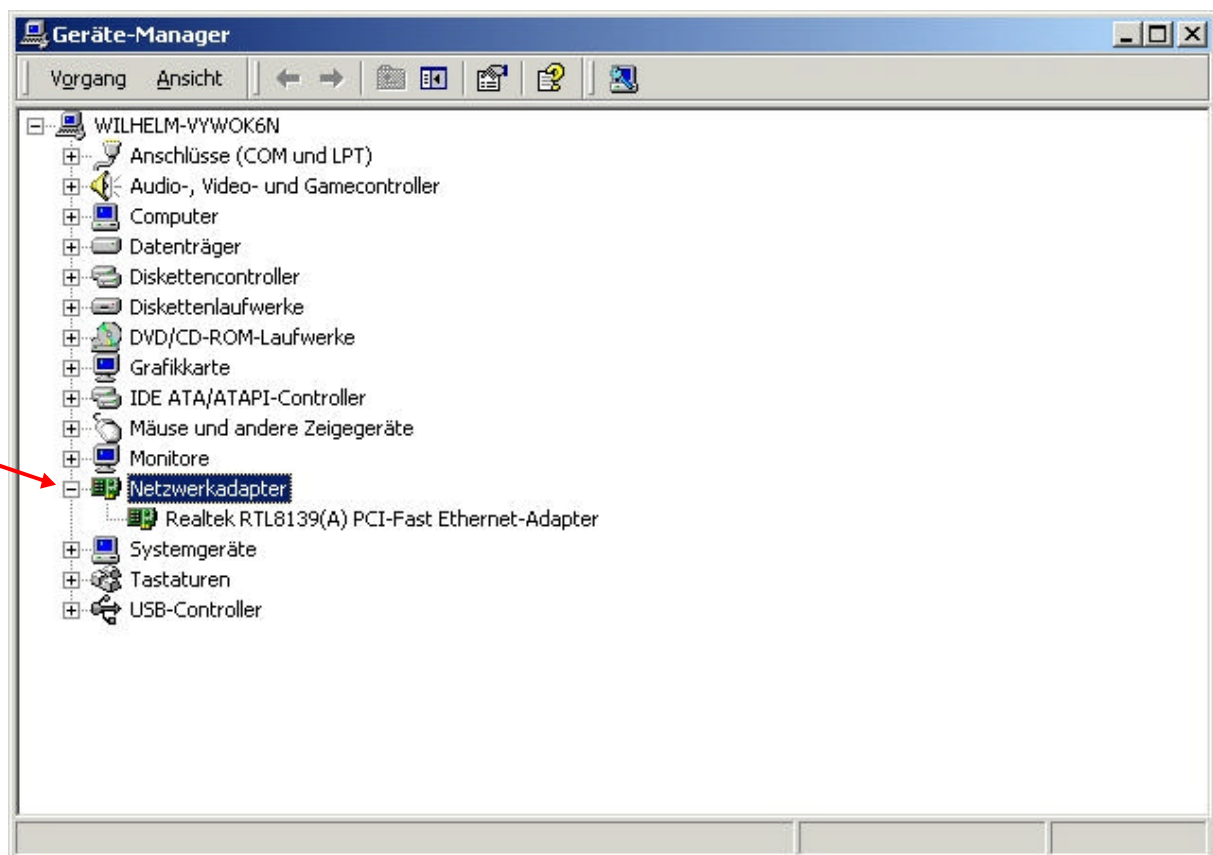
Nach kurzer Zeit erlischt der Hinweis „LAN-Verbindung“ und es ist nur noch das kleine Symbol in der Taskleiste sichtbar. Wenn man jetzt mit einem Netzkabel das Kabelmodem mit der Netzwerkkarte verbindet, erlischt auch das Symbol.

## Überprüfung der Netzwerkkarten-Installation

Die Installation der Netzwerkkarte kann im Geräte-Manager überprüft werden. Der Geräte-Manager wird über die Systemsteuerung aufgerufen.

### **Start -> Einstellungen -> Systemsteuerung**

In dem Fenster der Systemsteuerung klicken Sie 2x auf SYSTEM und danach auf HARDWARE. Wenn Sie jetzt auf „Geräte-Manager“ und auf „Netzwerkadapter“ klicken, öffnet sich folgendes Bild:



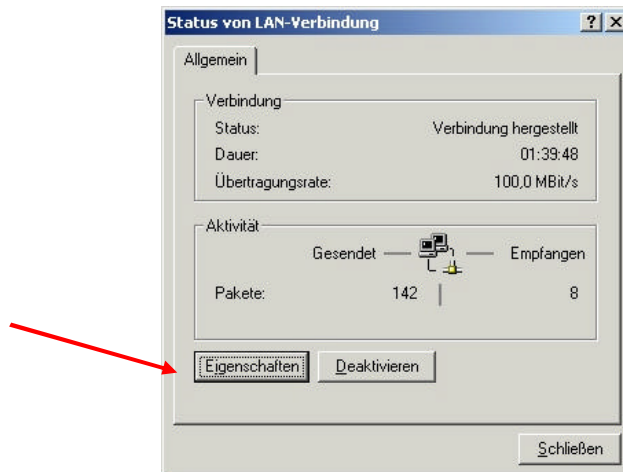
Die Realtek-Netzwerkkarte sollte unter den Netzwerkadaptern als Eintrag erscheinen. Sie darf **nicht** mit einem Ausrufungszeichen versehen sein. Wenn ein Ausrufungszeichen vor der Netzwerkkarte steht, muss die Installation des Treibers wiederholt werden, bzw. der Einbau der Karte überprüft werden.

## Überprüfung der Netzwerkeinstellungen

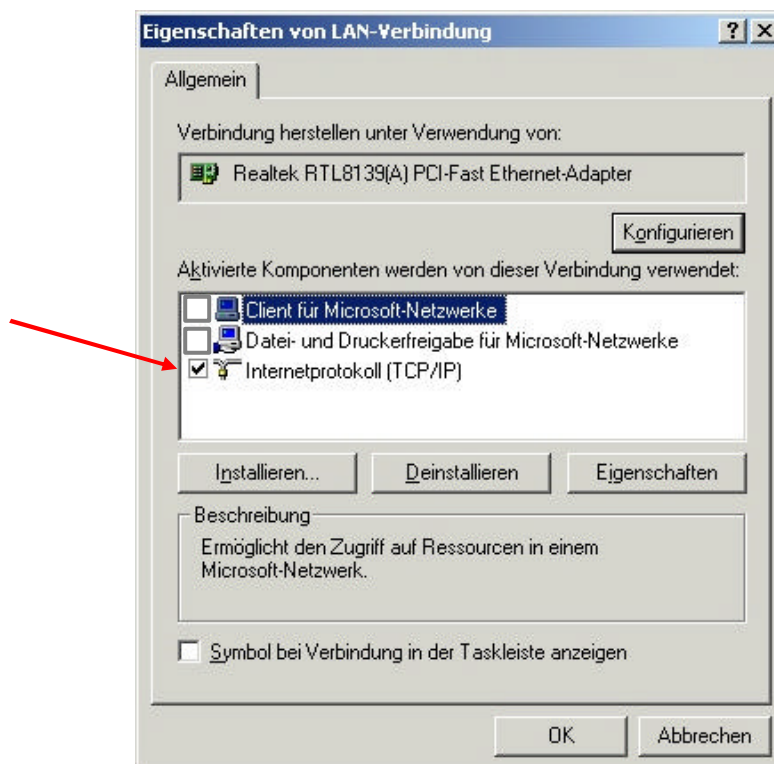
Die Netzwerkeinstellungen werden über die Systemsteuerung überprüft und evtl. geändert.

### Start -> Einstellungen -> Systemsteuerung

In der Systemsteuerung klicken Sie 2x auf Netzwerk - und DFÜ-Verbindungen. In dem neuen Fenster klicken Sie 2x auf LAN-Verbindungen und es öffnet sich folgendes Bild:



Mit einem Mausklick auf **EIGENSCHAFTEN** öffnet sich ein neues Fenster:

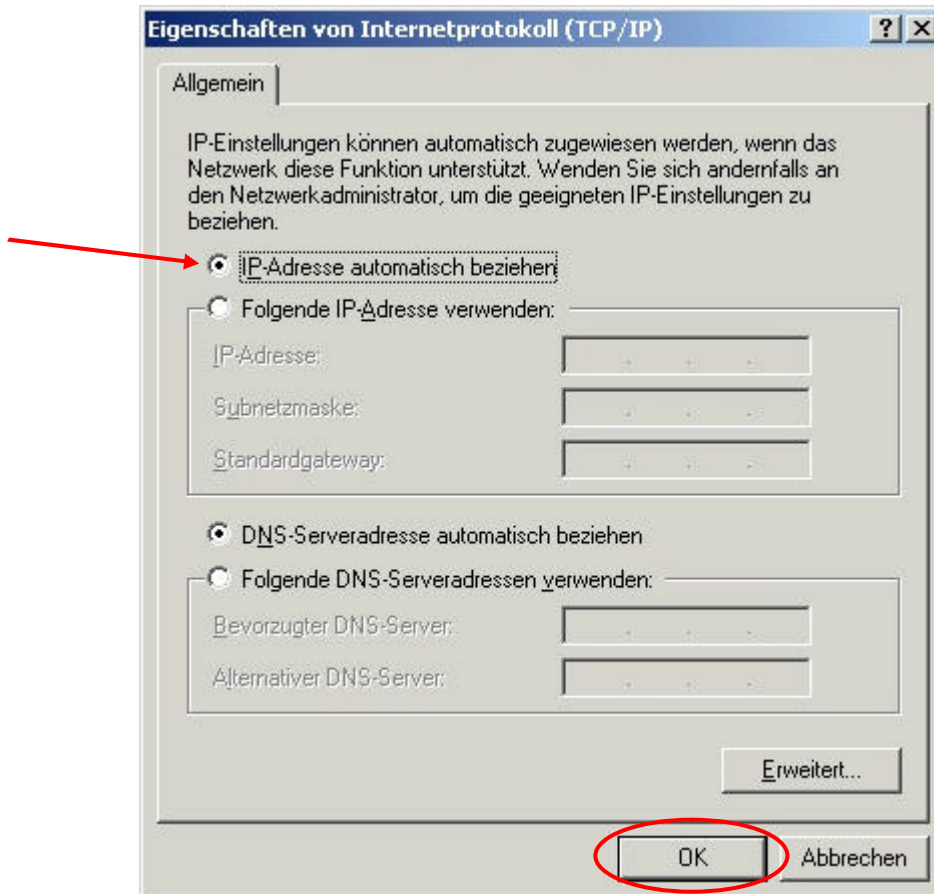


Für den Betrieb des Kabelmodems am wilhelm.tel-Internetzugang muss mindestens das Internetprotokoll (TCP/IP) installiert sein. Die Eigenschaften der einzelnen Komponenten müssen nach der Standard-Installation nicht eingestellt werden.

## Änderung der Netzwerkeinstellungen

### TCP/IP-Eigenschaften

Doppelklick auf „Internetprotokoll (TCP/IP)“ und es öffnet sich folgendes Fenster:



Hier ist es wichtig, dass die IP-Adresse automatisch bezogen wird. Sollte die IP-Adresse festgelegt sein, muss die Option „IP-Adresse automatisch beziehen“ angeklickt werden. Dann auf **OK** klicken.

### **Ihr wilhelm.tel Internetzugang ist nun eingerichtet!**

Bei Fragen wenden Sie sich bitte an unsere kostenfreie Hotline unter 0800-432 432 4 oder besuchen Sie unser ServiceCenter in der Heidbergstraße 101-111.

Alle aufgeführten Bezeichnungen, Logos, Namen und Warenzeichen (auch solche, die nicht explizit gekennzeichnet sind) sind Warenzeichen, eingetragene Warenzeichen oder sonstige urheberrechtlich oder marken- bzw. titelrechtlich geschützte Bezeichnungen ihrer jeweiligen Eigentümer und werden von uns als solche ausdrücklich anerkannt. Die Nennung dieser Bezeichnungen, Logos, Namen und Warenzeichen geschieht lediglich zu Identifikationszwecken und stellt keinen irgendwie gearteten Anspruch von wilhelm.tel an bzw. auf diese Bezeichnungen, Logos, Namen und Warenzeichen dar. Zudem kann aus dem Erscheinen in unseren Anleitungen nicht darauf geschlossen werden, dass Bezeichnungen, Logos oder Namen frei von gewerblichen Schutzrechten sind.