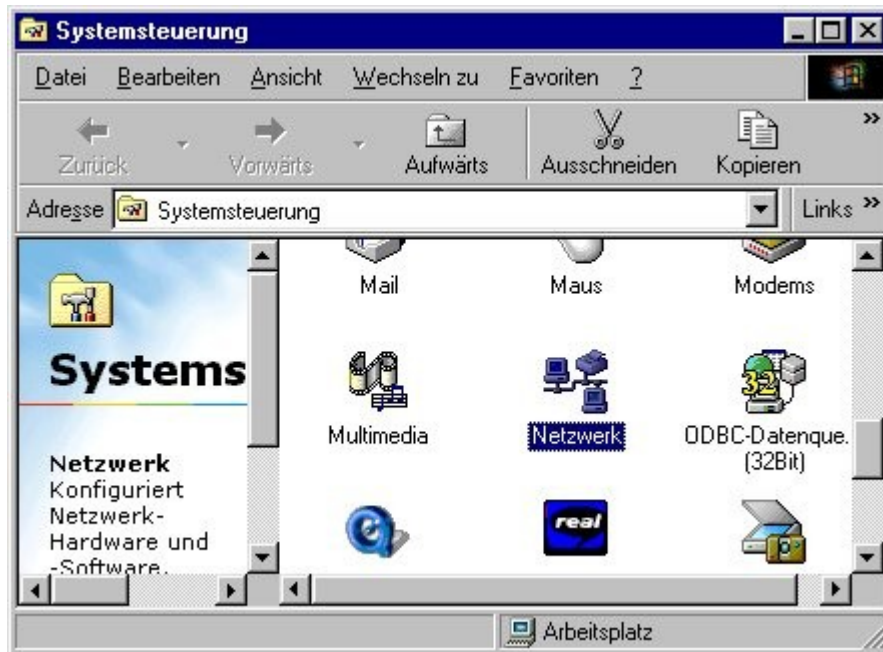


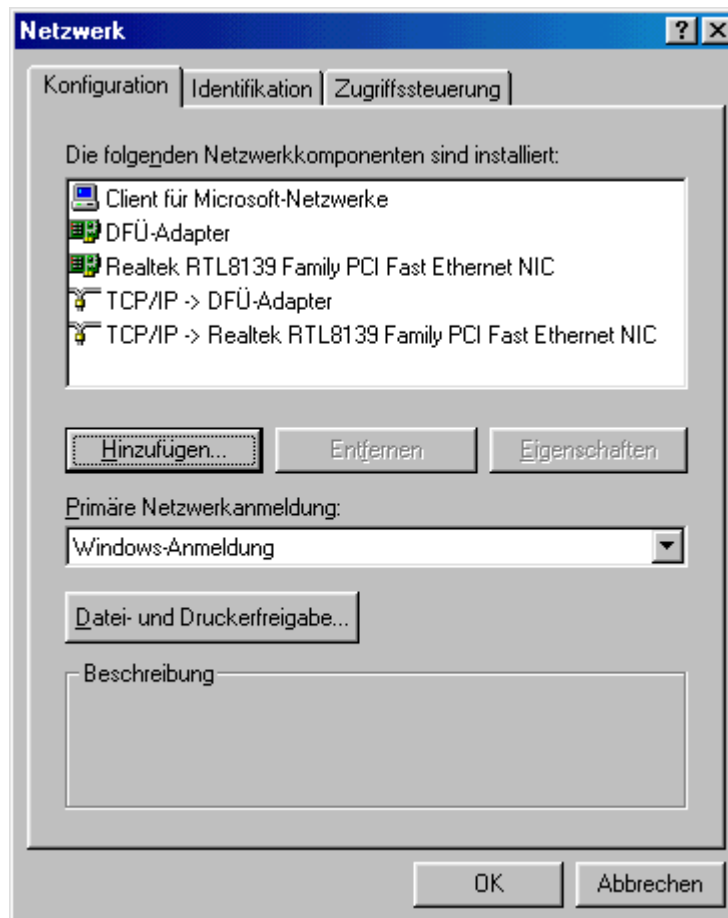
Erstellen der wilhelm.tel - Breitbandverbindung unter Windows 98®

Wir führen hier die Installation anhand eines Beispiels mit einer aktiven Netzwerkkarte auf.

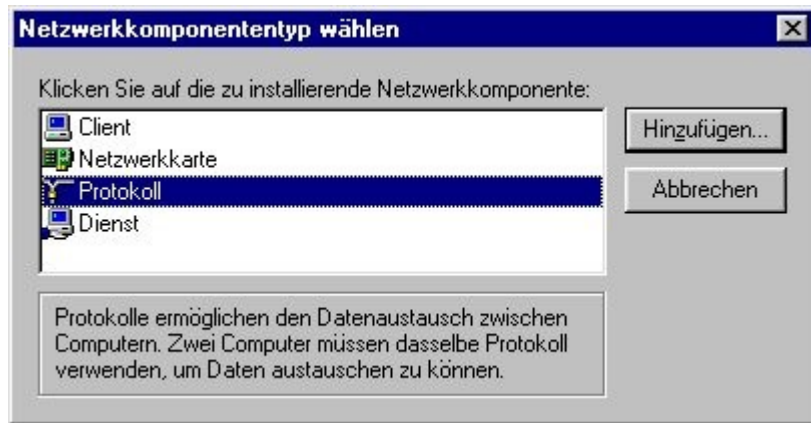
1. Über **Start > Einstellungen > Systemsteuerung > Netzwerk** sind die folgenden Fenster zu öffnen.



2. Doppelklicken Sie das Symbol **Netzwerk**.



3. Auf **Hinzufügen** drücken.



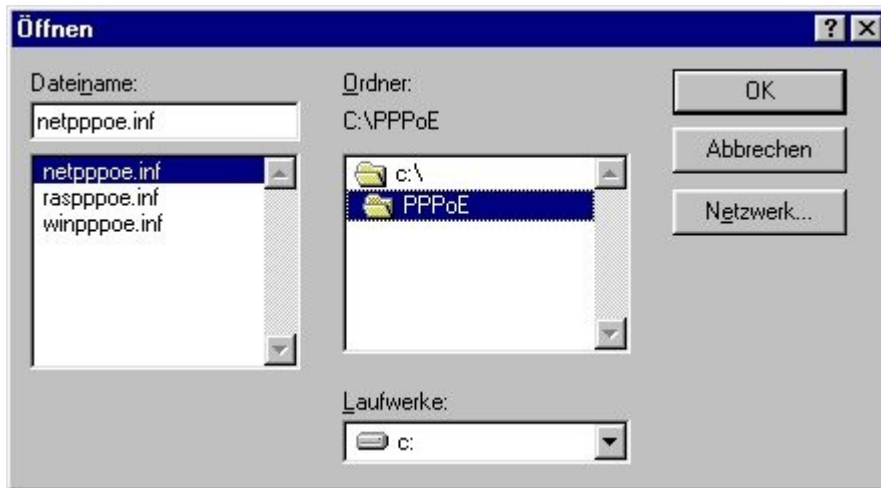
4. Die Netzwerkkomponente **Protokoll** auszuwählen und die Schaltfläche **Hinzufügen** zu betätigen.



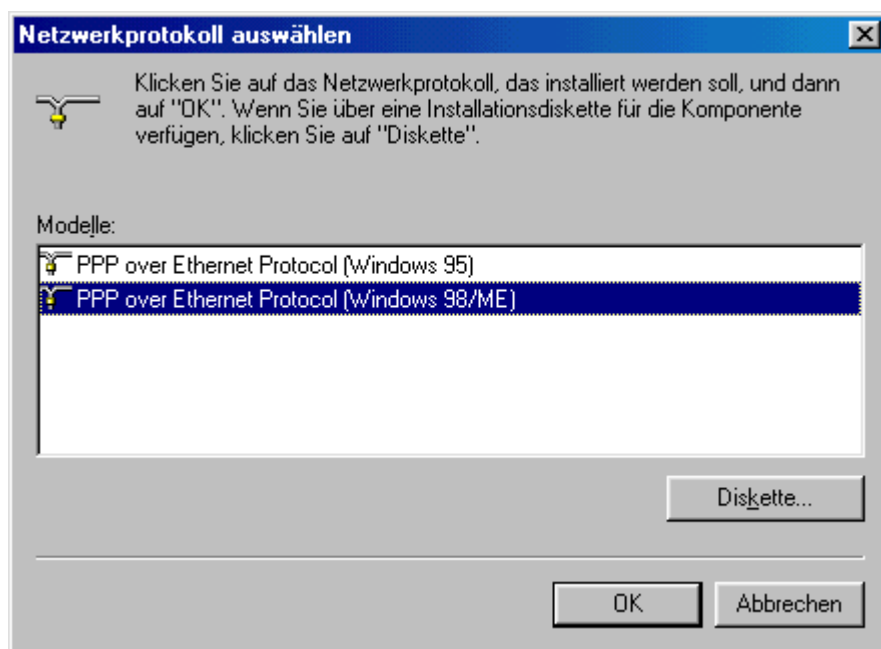
5. Über die Schaltfläche **Diskette** kann das Protokoll PPPoE installiert werden.



6. Schaltfläche **Durchsuchen** drücken, um die Treiber aus dem [CD-Laufwerk]:\PPPoE\ zu installieren.



7. Wählen Sie eine beliebige *.inf -Dateie aus und bestätigen Sie mit **OK**.

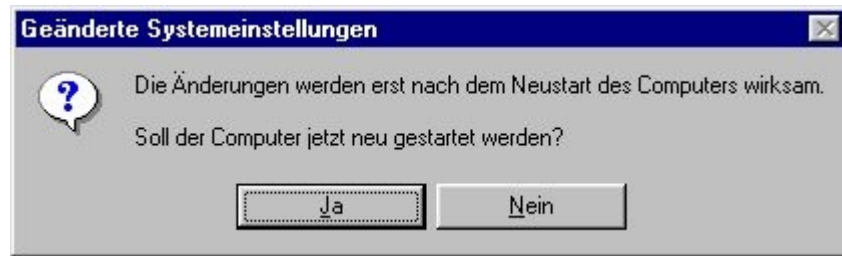


8. Das Protokoll **PPP over Ethernet (Windows 98/ME)** kann nun installiert werden. Mit dem Bestätigen kann es vorkommen, dass folgende Meldung erscheint:

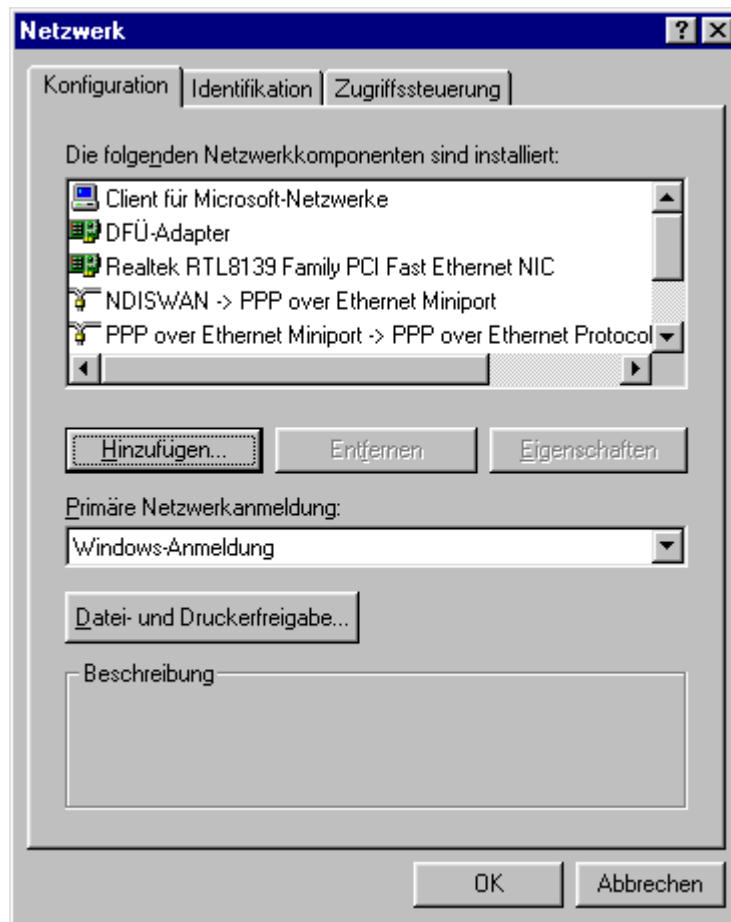


Legen sie dann die Windows 98 Installations – CD in den PC ein und folgen den Anweisungen.

9. Nach erfolgreicher Installation des PPPoE Protokolls kommt die Aufforderung zum Neustart des Systems. An dieser Stelle auf **Ja** klicken



10. Nach dem Neustart kann über die **Netzwerkeigenschaften** in der Systemsteuerung die korrekte Installation des Treiberprotokolls überprüft werden.



Die Installation des PPPoE -Protokolls ist damit abgeschlossen.

11. Bevor man mit Windows 98 eine Verbindung einrichten kann sind in einigen Fällen noch Updates nötig:

1. Für das DFÜ-Netzwerk
bei Windows 98: [CD-Laufwerk]:\ PPPoE\MS-Update\win98\dun14-98.exe
bei Windows 98 SE: [CD-Laufwerk]:\ PPPoE\MS-Update\win98se\dun14-se.exe
2. Bei Windows98 SE (Second Edition) Update Q243199 von:
[CD-Laufwerk]:\ PPPoE\MS-Update\win98se\243199ger8.exe

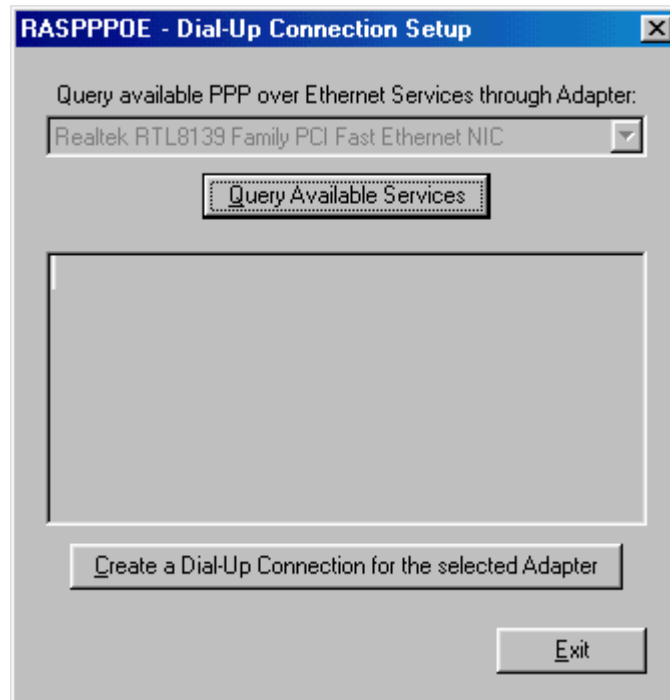
Die jeweiligen Dateien doppelklicken und nach Anweisungen auf dem Bildschirm durchführen.

Erst danach kann erfolgreich weiter die Verbindung eingerichtet werden.

Einrichten einer Netzwerkverbindung (Einwahl-Verbindung) zum PPPoE Server

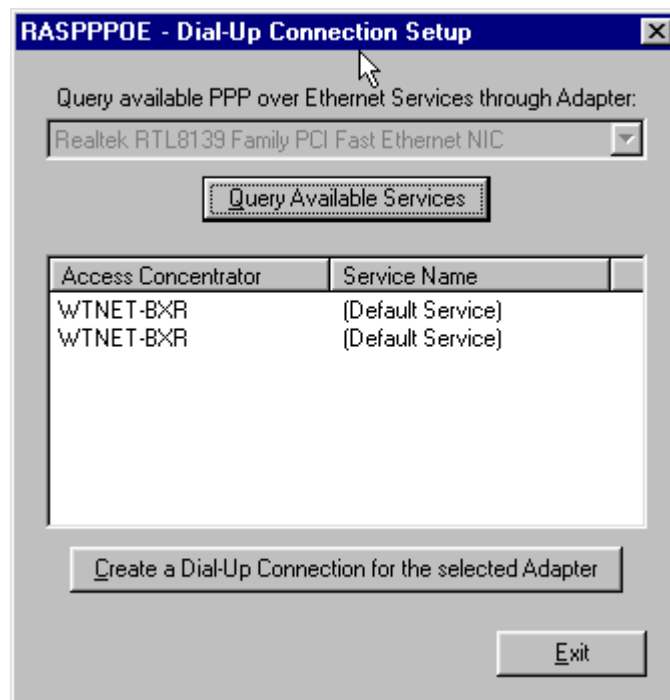
Nach dem alles zur ersten Einwahl vorbereitet ist, wird mit "Rasppoe.exe" die Netzwerk-bzw. DFÜ Verbindung eingerichtet.

12. **Start > Ausführen > rasppoe.exe** eingeben, dann erscheint dieses Fenster:



13. In der nun erscheinenden Auswahlmaske ist der Netzwerkadapter zu wählen, die dem Anschluss an dem PPPoE Server dient. Z.B. Realtek Ethernet Adapter.

Mit **Query Available Service** wird ein aktiver PPPoE Server ermittelt. Vorher muß sichergestellt sein, dass das Netzkabel in die Netzkarte eingesteckt ist.



14. Rasppoe.exe zeigt nun die zur Verfügung stehenden PPPoE-Server an.

Einer der Einwahlgateways "WTNET-BXR" ist auszuwählen und über

Create a Dial-Up Connection for the selected Adapter wird ein Internetzugangs-Profil erzeugt.

15. Auf dem Desktop erscheint die Verbindung als Symbol mit dem Namen "Connection to WTNET...".

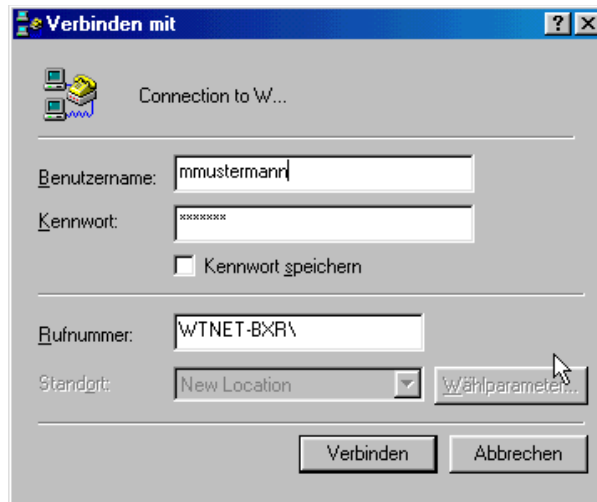
Die Verbindung mit einem Doppelklick aufgerufen und dann geben Sie Ihren wilhelm.tel-Benutzernamen und Ihr Kennwort ein.

Benutzername: mmustermann (Beispiel)

Kennwort: Ihr wilhelm.tel-Passwort für den wilhelm.tel Internet-Zugang.



Unter der Rufnummer trägt RasPPPoE automatisch den Namen "WTNET-BXR" ein. Dies kann so bleiben, da es sich hier nicht um eine Wahlverbindung im herkömmlichen Sinn über die Telefonleitung handelt.



16. Den Verbindungsaufbau durch **Verbinden** starten. Beim Erscheinen dieses Dialogfenster ist die PPPoE-Verbindung hergestellt worden:



Bitte beachten Sie, daß es sich um eine temporäre Session unter ihrem Benutzernamen handelt. Wenn Sie die Verbindung nicht mehr benötigen, trennen Sie bitte die Verbindung. Nach einer bestimmten Zeit der Inaktivität wird die Verbindung automatisch getrennt.

Normalerweise genügt es, den Internet-Browser (z.B. Internet Explorer) zu starten. Das DFÜ-Einwahlfenster öffnet sich dann automatisch, da die wilhelm.tel-Verbindung als Standardverbindung in den Internetoptionen eingetragen sein sollte.

Wir wünschen Ihnen viel Spaß beim Surfen mit wilhelm.tel!

Ihr wilhelm.tel Internetzugang ist nun eingerichtet!

Bei Fragen wenden Sie sich bitte an unsere kostenfreie Hotline unter 0800-432 432 4 oder besuchen Sie unser ServiceCenter in der Heidbergstraße 101-111 in Norderstedt bzw. in der Beethovenstraße 2 in Itzehoe.

Alle aufgeführten Bezeichnungen, Logos, Namen und Warenzeichen (auch solche, die nicht explizit gekennzeichnet sind) sind Warenzeichen, eingetragene Warenzeichen oder sonstige urheberrechtlich oder marken- bzw. titelrechtlich geschützte Bezeichnungen ihrer jeweiligen Eigentümer und werden von uns als solche ausdrücklich anerkannt. Die Nennung dieser Bezeichnungen, Logos, Namen und Warenzeichen geschieht lediglich zu Identifikationszwecken und stellt keinen irgendwie gearteten Anspruch von wilhelm.tel an bzw. auf diese Bezeichnungen, Logos, Namen und Warenzeichen dar. Zudem kann aus dem Erscheinen in unseren Anleitungen nicht darauf geschlossen werden, dass Bezeichnungen, Logos oder Namen frei von gewerblichen Schutzrechten sind.